



Caméra réseau Pan-Tilt MJPEG



Guide d'installation rapide

Version 1.0

1 Démarrage

Contenu de l'emballage

Vérifiez avec attention les éléments contenus dans l'emballage. Vous devez avoir ce qui suit. Si un des éléments est manquant ou endommagé, contactez votre revendeur local agréé.

- ☑ Une caméra de réseau MJPEG à mouvement horizontal-vertical
- ☑ Un adaptateur d'alimentation DC
- ☑ Une antenne externe (pour le modèle sans fil)
- ☑ Un kit de montage mural
- ☑ Un connecteur GPIO
- ☑ Un câble Ethernet (de type RJ-45)
- ☑ Un CD-ROM d'installation
- ☑ Un *Guide d'installation rapide (Quick Installation Guide)*

Configuration système requise

■ Mise en réseau

LAN: Ethernet 10Base-T ou Fast Ethernet 100Base-TX
WLAN: IEEE 802.11b/g/n (pour le modèle sans fil)

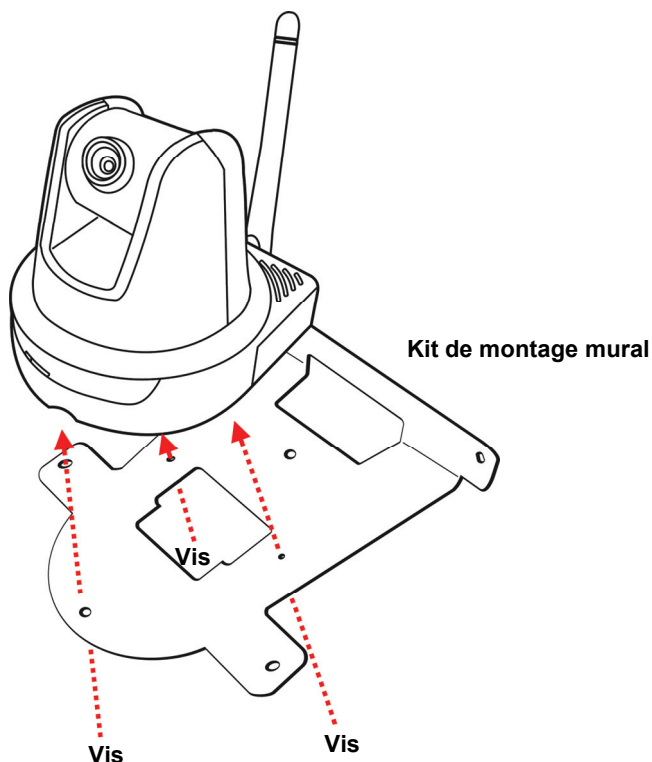
■ Accéder à la caméra à l'aide d'un navigateur Web

Plate-forme: Microsoft® Windows® 2000/XP/Vista/Win7
CPU: Intel Pentium III 800MHz ou supérieur
RAM: 512MB
Résolution: 800x600 ou supérieure
Interface utilisateur: Microsoft® Internet Explorer 6.0 ou supérieur
Mozilla Firefox 2.00 ou supérieur
Apple Safari 2 ou supérieur
Google Chrome

2 Configurer la caméra

Installation du kit de montage mural

La caméra est fournie avec un kit de montage mural, qui vous permet d'installer la caméra n'importe où en la montant sur les trois trous de vis situés sur la base du kit de montage mural.

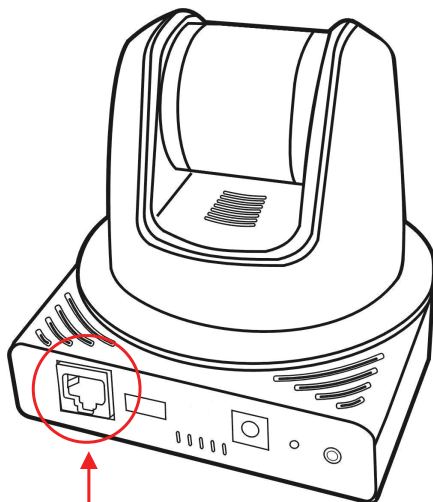


Connecter la caméra au réseau local (LAN)

Utilisez le câble Ethernet fourni pour brancher la caméra à votre réseau local (LAN).

Lorsque vous branchez l'adaptateur d'alimentation ac, la caméra est alimentée automatiquement. Vous pouvez vérifier l'état d'alimentation via la DEL d'alimentation qui se trouve sur la face avant de la caméra.

Une fois branchée, la DEL Link (Lien) commence à clignoter en vert et la caméra se met en veille prête à l'emploi.

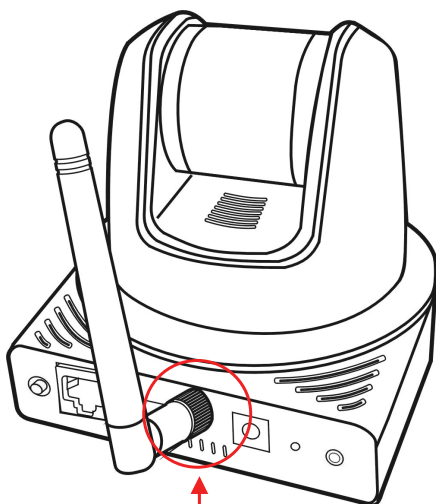


Connexion du câble Ethernet

Connecter la caméra au réseau Wifi (WLAN)

Si vous utilisez un réseau sans fil dans votre environnement applicatif, vous devez fixer sur votre caméra l'antenne externe fournie.

Lorsque la caméra est alimentée, elle recherche automatiquement tout point d'accès avec le SSID "default" (par défaut).



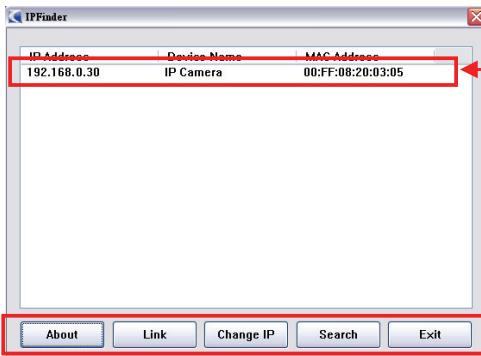
Connexion de l'antenne externe

REMARQUE Si la caméra ne trouve pas de réseau sans fil, il vous faut installer la caméra sur le réseau local et procéder au paramétrage WLAN.

3 Accéder à la caméra

Utiliser IPFinder (Trouveur d'IP)

1. Insérez le CD-ROM d'installation dans le lecteur de CD-ROM de votre ordinateur pour initier le programme Auto-Run.
2. Cliquez sur l'élément **IPFinder** (Trouveur d'IP) pour lancer l'utilitaire. Le panneau de commande apparaît comme ci-dessous.



Affiche la(les) caméra(s) connectée(s).
Double cliquez sur pour relier la Caméra.

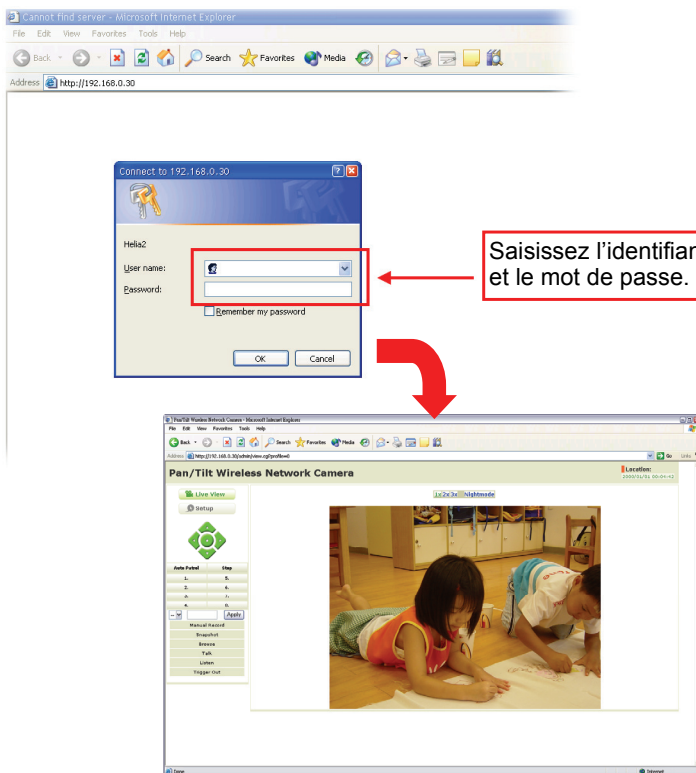
Cliquer sur **Link** (Lien) afin de connecter la caméra sélectionnée
Cliquer **About** (A Propos) afin d'obtenir les informations relatives à la Version de IPFinder
Cliquez sur **Change IP** (Modifier IP) pour modifier l'adresse IP de la caméra sélectionnée.
Cliquez sur **Search** (Rechercher) pour trouver l'adresse IP de la (des) caméra(s) connectée(s).
Cliquez sur **Exit**(Quitter) pour fermer l'utilitaire.

3. Une fois que vous avez obtenu l'adresse IP de la caméra, lancez le navigateur Web ou UltraView Pro pour accéder à votre caméra.

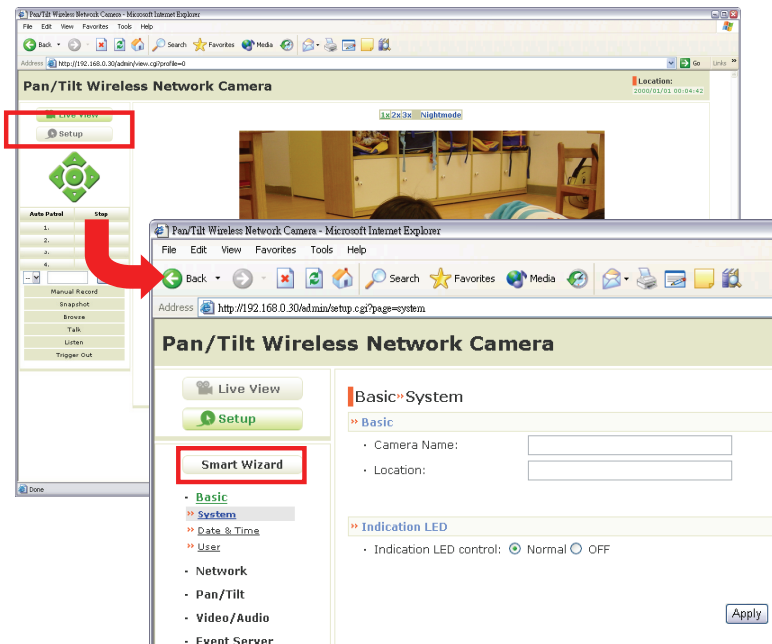
ASTUCE Le CD-ROM d'installation offre également un programme d'installation qui vous permet d'installer IPFinder sur votre ordinateur. Pour installer IPFinder, cliquez sur **Install Software** sur l'étape d'exécution automatique. Les deux raccourcis IPFinder et UltraView Pro sera installé sur le bureau de Windows

Accéder à la caméra

1. Puisque la configuration par défaut de la caméra a le mode DHCP activé, il est recommandé de lancer IPFinder pour trouver l'adresse IP qui est allouée à la caméra par le serveur DHCP, puis de cliquer sur **Link (Lier)** pour accéder à la caméra via le navigateur Web.
2. Si la caméra réseau ne peut pas obtenir d'adresse IP sous DHCP mode, la caméra réseau aura par défaut l'adresse IP de **192.168.0.30**.
3. Lorsque la fenêtre d'identification apparaît, saisissez le User name (l'identifiant) (**admin**) et password (mot de passe) (**admin**) puis appuyez sur **OK** pour accéder à l'écran principal de la configuration Web de la caméra.



4. Cliquez sur **Setup (Configuration)** puis sur l'assistant intelligent **Smart Wizard** pour configurer rapidement votre caméra. L'assistant Smart Wizard vous guide à travers les paramètres nécessaires avec des instructions détaillées à chaque étape.



4 Astuces

Pour de plus amples informations, veuillez vous référer au *Guide d'installation avancé (Advanced Installation Guide)* sur le CD-ROM d'installation fourni.

Pour de plus amples détails sur l'utilisation d'UltraView Pro, veuillez vous référer au *Guide d'utilisation des logiciels (Software User Guide)* sur le CD-ROM d'installation fourni.

Si vous avez un problème au sujet du (des) produit(s), veuillez contacter votre revendeur local agréé.